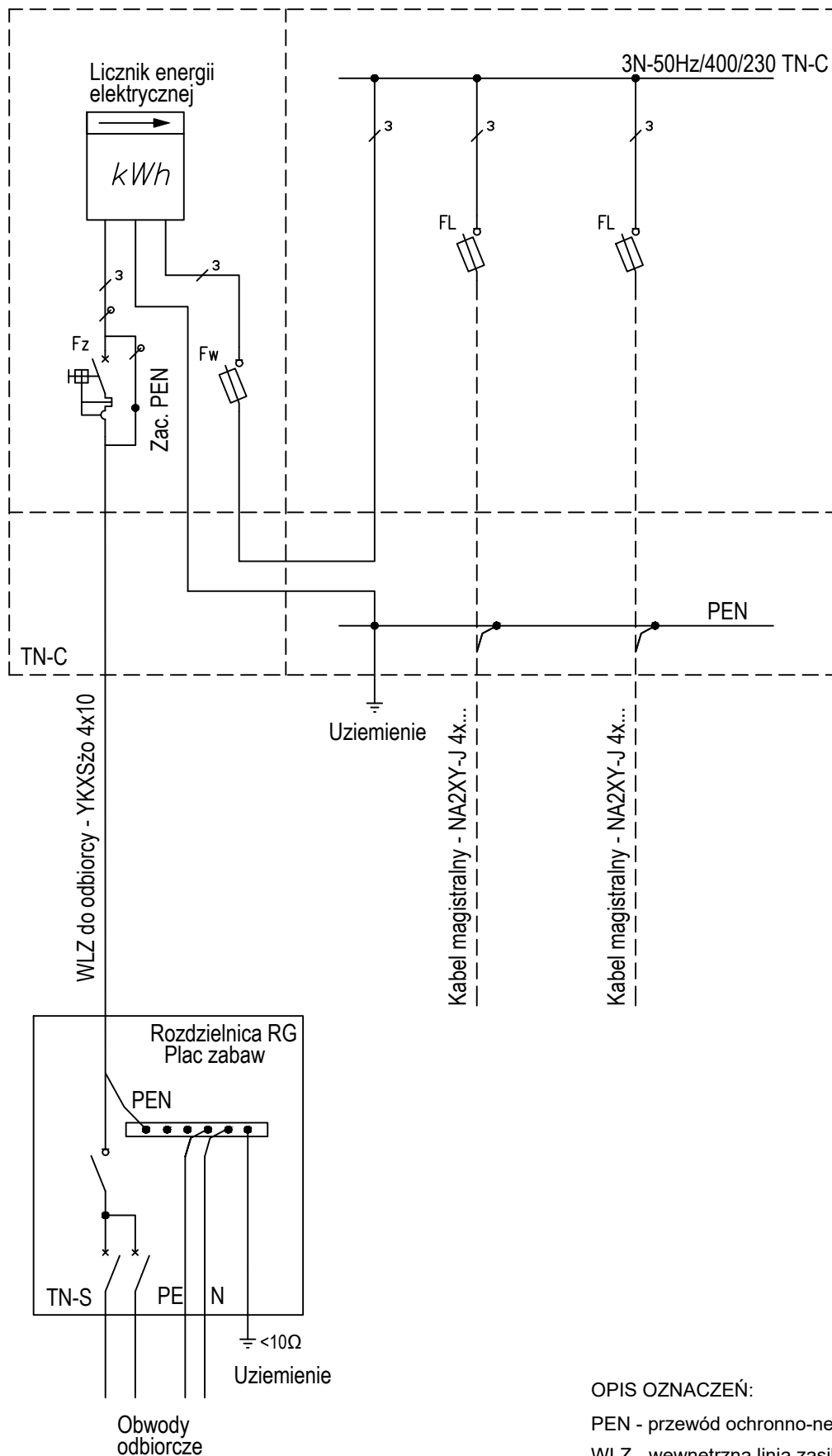


# Złącze kontrolno-pomiarowe ZK typ ZK2-1P



## UKŁAD SIECIOWY TN-S

### SYSTEM ZABEZPIECZEŃ PRZED PORAŻENIEM- -SAMOCZYNNE WYŁĄCZENIE ZASILANIA

#### OPIS OZNACZEŃ:

PEN - przewód ochronno-neutralny

WLZ - wewnętrzna linia zasilająca

FL - rozłącznik kabla magistralnego-rozłącznik bezpiecznikowy listwowy

Fw - zabezpieczenie WLZ-rozłącznik bezpiecznikowy "00" 160A/ 3x50A

Fz - ogranicznik mocy wyposażony w człon przeciążeniowy, bez członu zwarcowego, 3x20A

NAZWA OBIEKTU BUDOWLANEGO:

BUDOWA OBIEKTÓW MAŁEJ ARCHITEKTURY W MIEJSCU PUBLICZNYM (elementy i urządzenia placu zabaw, siłowni plenerowej, ławki, kosze na śmieci, tablice informacyjno-regulaminowe, znaki informacyjne, stojaki rowerowe), BUDOWA WIATY, BUDOWA ŚCIEŻEK ROWEROWYCH ORAZ KOMUNIKACJI PIESZEJ, BUDOWA ZALICZNIKOWEJ SIECI ELEKTROENERGETYCZNEJ NN 0,23kV OŚWIETLENIA TERENU WRAZ Z WYKONANIEM NISKOPRĄDOWEJ INSTALACJI MONITORINGU.

ADRES OBIEKTU BUDOWLANEGO:

Droginia dz. nr ew. 8/3 obręb ewidencyjny Droginia [0004], jednostka ewid. Myślenice-G [120903\_5]

RYSUNEK:

Schemat poglądowy linii zasilającej

PROJEKTANT:

mgr inż. Rafał Fijał

spec. instalacje elektryczne  
nr ewid.: MAP/0036/PWBE/18

PODPIS:

BRANŻA:

INSTALACJE  
ELEKTRYCZNE

FAZA PROJEKTU:

PROJ. TECHNICZNY

DATA:

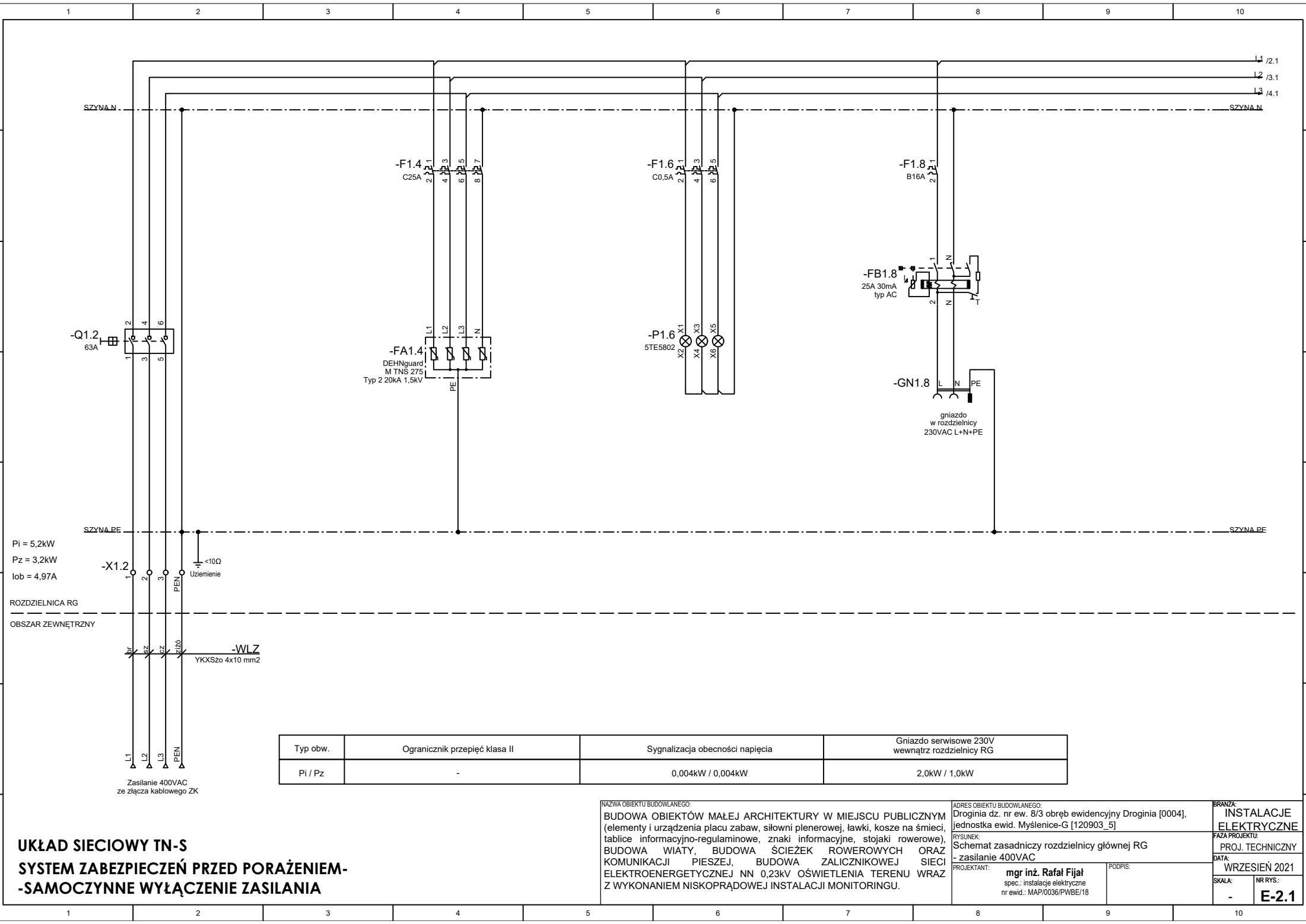
WRZESIEŃ 2021

SKALA:

-

NR RYS:

E-1



Pi = 5,2kW  
Pz = 3,2kW  
Iob = 4,97A

ROZDZIELNICA RG

OBSZAR ZEWNĘTRZNY

Zasilanie 400VAC  
ze złącza kablowego ZK

Typ obw.	Ogranicznik przepięć klasa II	Sygnalizacja obecności napięcia	Gniazdo serwisowe 230V wewnątrz rozdzielnic RG
Pi / Pz	-	0,004kW / 0,004kW	2,0kW / 1,0kW

UKŁAD SIECIOWY TN-S  
SYSTEM ZABEZPIECZEŃ PRZED PORAŻENIEM-  
-SAMOCZYNNE WYŁĄCZENIE ZASILANIA

NAZWA OBIEKTU BUDOWLANEGO:

BUDOWA OBIEKTÓW MAŁEJ ARCHITEKTURY W MIEJSCU PUBLICZNYM (elementy i urządzenia placu zabaw, siłowni plenerowej, ławki, kosze na śmieci, tablice informacyjno-regulaminowe, znaki informacyjne, stojaki rowerowe), BUDOWA WIATY, BUDOWA ŚCIEŻEK ROWEROWYCH ORAZ KOMUNIKACJI PIESZEJ, BUDOWA ZALICZNIKOWEJ SIECI ELEKTROENERGETYCZNEJ NN 0,23kV OŚWIETLENIA TERENU WRAZ Z WYKONANIEM NISKOPRĄDOWEJ INSTALACJI MONITORINGU.

ADRES OBIEKTU BUDOWLANEGO:

Droginia dz. nr ew. 8/3 obręb ewidencyjny Droginia [0004], jednostka ewid. Myślenice-G [120903\_5]

RYSLINEK:  
Schemat zasadniczy rozdzielnic głównej RG - zasilanie 400VAC

PROJEKTANT:  
mgr inż. Rafał Fijał  
spec.: instalacje elektryczne  
nr ewid.: MAP/0036/PWBE/18

PODPIS:

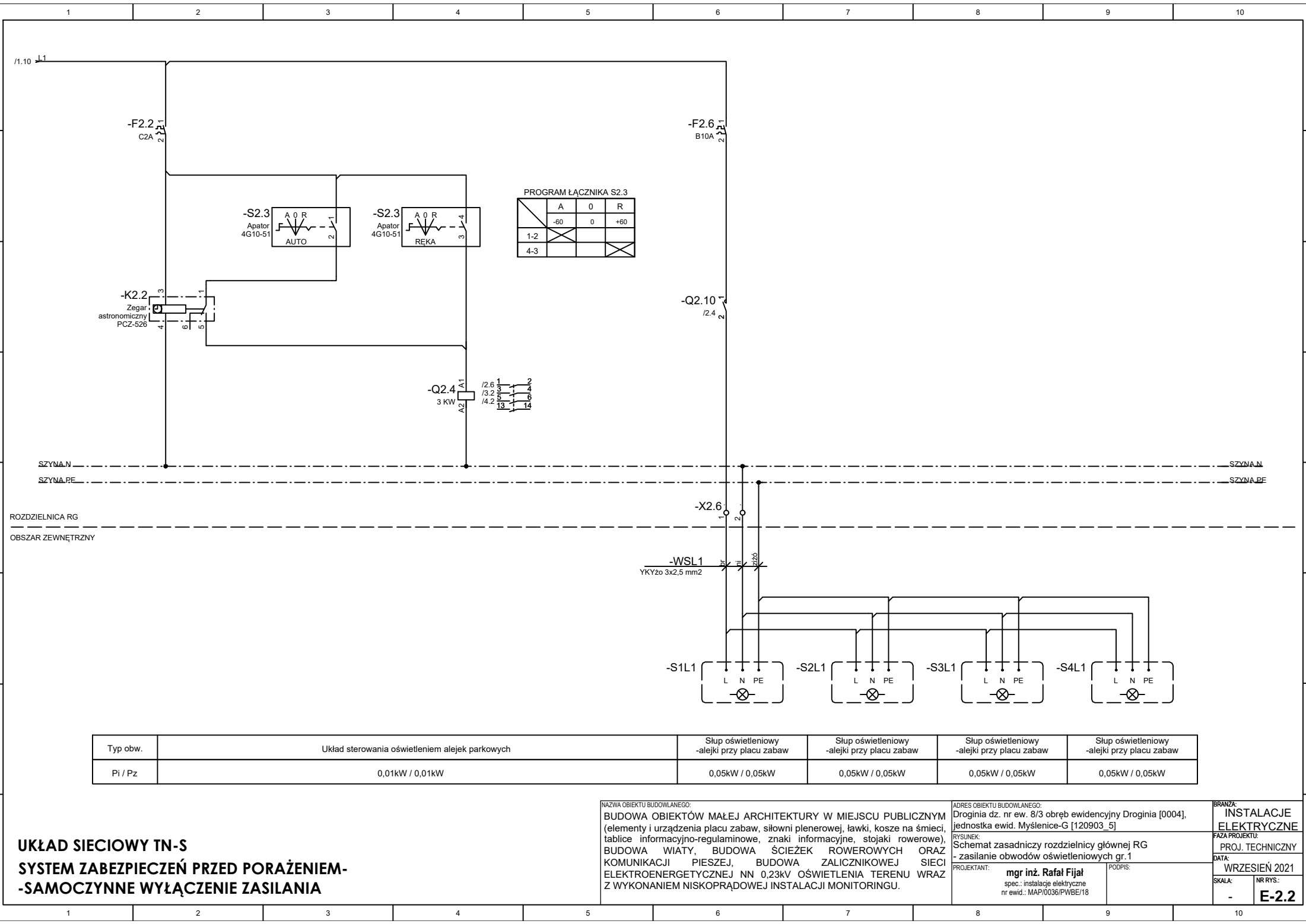
BRANŻA:  
INSTALACJE ELEKTRYCZNE

FAZA PROJEKTU:  
PROJ. TECHNICZNY

DATA:  
WRZESIEŃ 2021

SKALA:  
-

NR RYS.:  
E-2.1



PROGRAM ŁĄCZNIKA S2.3

	A	0	R
	-60	0	+60
1-2	X		
4-3			X

ROZDZIELNICA RG

OBSZAR ZEWNĘTRZNY

Typ obw.	Układ sterowania oświetleniem alejek parkowych	Słup oświetleniowy -alejki przy placu zabaw	Słup oświetleniowy -alejki przy placu zabaw	Słup oświetleniowy -alejki przy placu zabaw	Słup oświetleniowy -alejki przy placu zabaw
Pi / Pz	0,01kW / 0,01kW	0,05kW / 0,05kW	0,05kW / 0,05kW	0,05kW / 0,05kW	0,05kW / 0,05kW

UKŁAD SIECIOWY TN-S

SYSTEM ZABEZPIECZEŃ PRZED PORAZENIEM-

-SAMOCZYNNE WYŁĄCZENIE ZASILANIA

NAZWA OBIEKTU BUDOWLANEGO:

BUDOWA OBIEKTÓW MAŁEJ ARCHITEKTURY W MIEJSCU PUBLICZNYM (elementy i urządzenia placu zabaw, siłowni plenerowej, ławki, kosze na śmieci, tablice informacyjno-regulaminowe, znaki informacyjne, stojaki rowerowe), BUDOWA WIATY, BUDOWA ŚCIEŻEK ROWEROWYCH ORAZ KOMUNIKACJI PIESZEJ, BUDOWA ZALICZNIKOWEJ SIECI ELEKTROENERGETYCZNEJ NN 0,23kV OŚWIETLENIA TERENU WRAZ Z WYKONANIEM NISKOPRĄDOWEJ INSTALACJI MONITORINGU.

ADRES OBIEKTU BUDOWLANEGO:

Droginia dz. nr ew. 8/3 obręb ewidencyjny Droginia [0004], jednostka ewid. Myslenice-G [120903\_5]

RYSLINEK:

Schemat zasadniczy rozdzielnic głównej RG

- zasilanie obwodów oświetleniowych gr.1

PROJEKTANT:

mgr inż. Rafał Fijał

spec.: instalacje elektryczne

nr ewid.: MAP/0036/PWBE/18

PODPIS:

BRANŻA:

INSTALACJE ELEKTRYCZNE

FAZA PROJEKTU:

PROJ. TECHNICZNY

DATA:

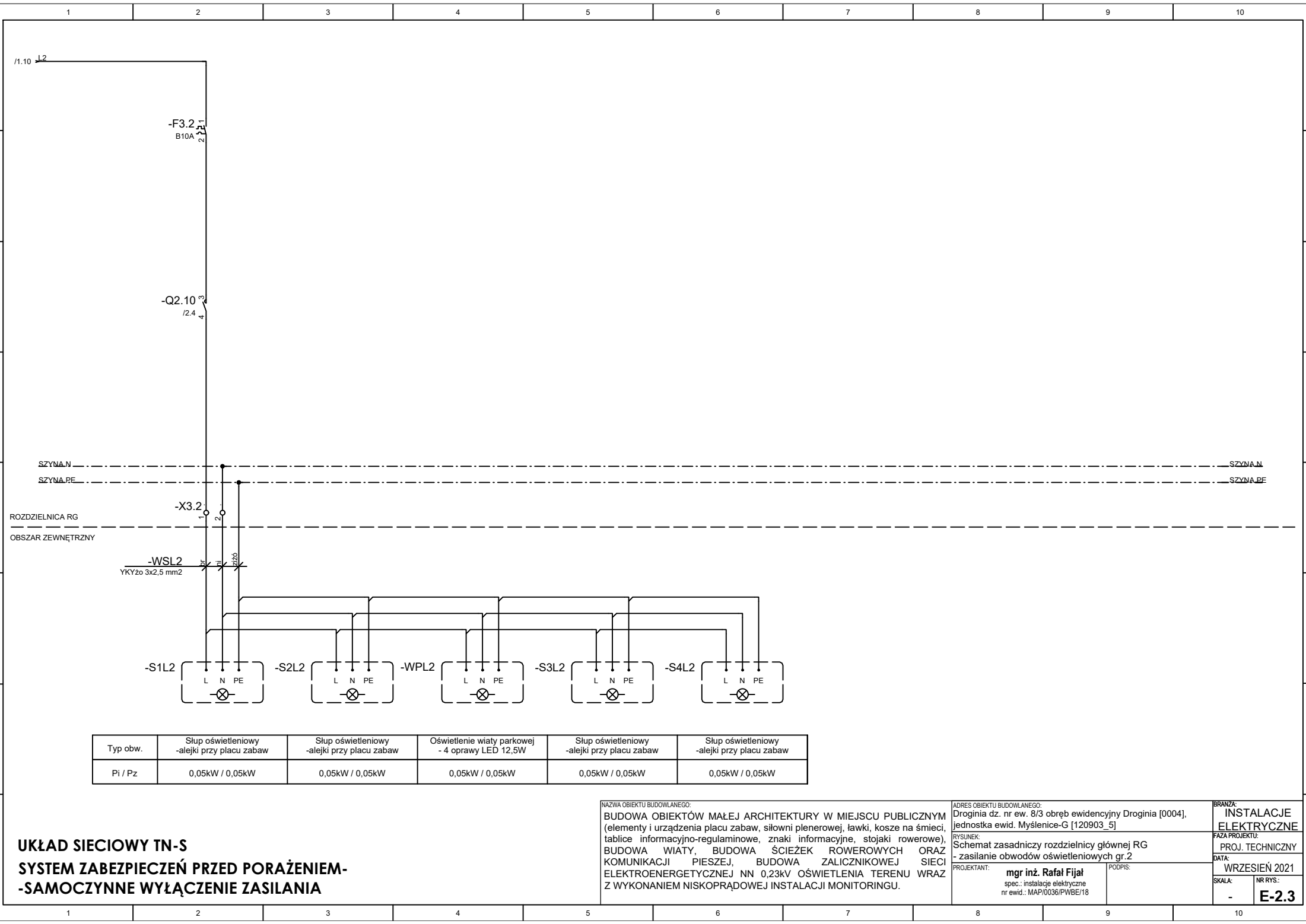
WRZESIEŃ 2021

SKALA:

-

NR RYS.:

E-2.2



UKŁAD SIECIOWY TN-S  
SYSTEM ZABEZPIECZEŃ PRZED PORAŻENIEM-  
-SAMOCZYNNE WYŁĄCZENIE ZASILANIA

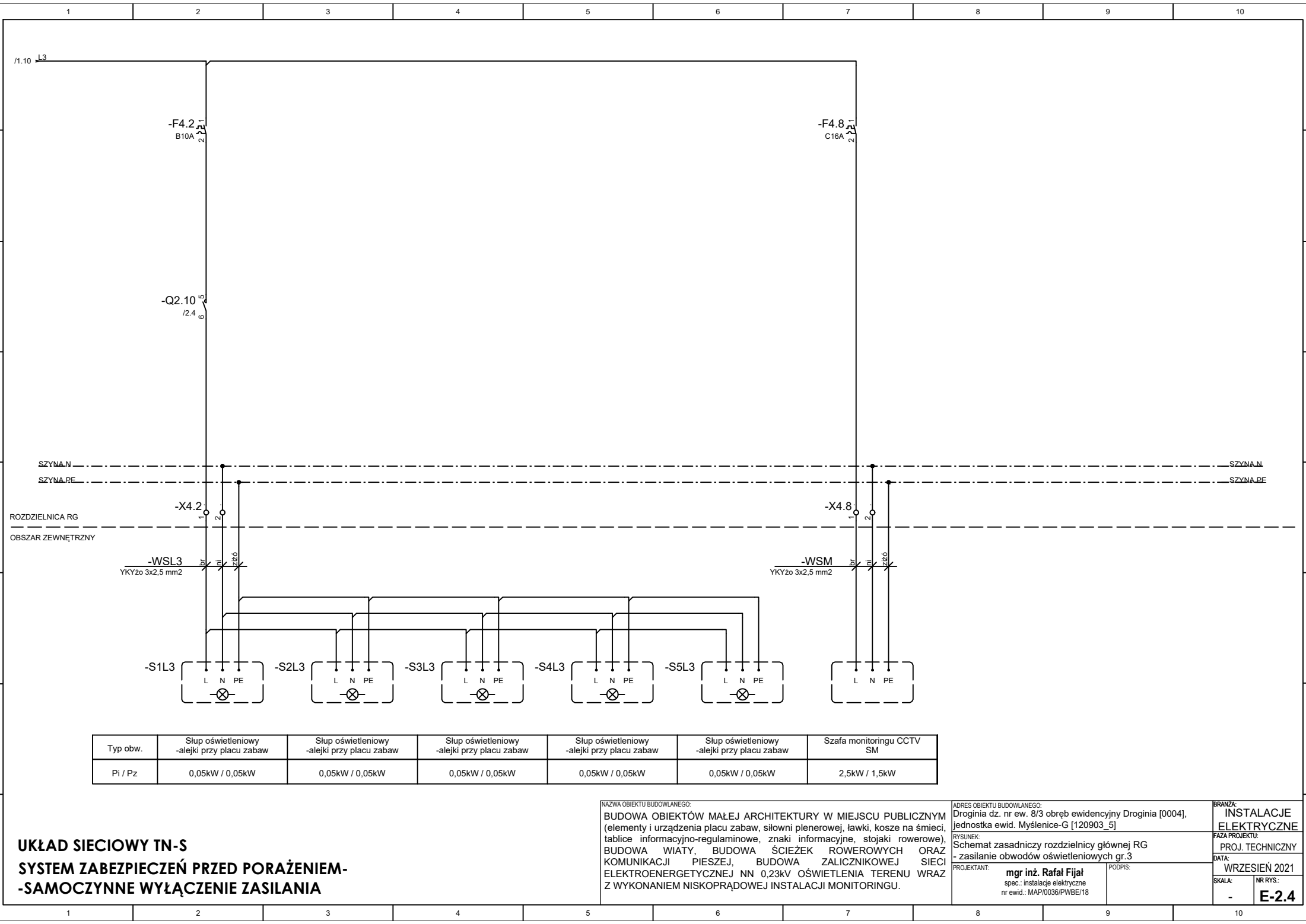
Typ obw.	Słup oświetleniowy -alejki przy placu zabaw	Słup oświetleniowy -alejki przy placu zabaw	Oświetlenie wiaty parkowej - 4 oprawy LED 12,5W	Słup oświetleniowy -alejki przy placu zabaw	Słup oświetleniowy -alejki przy placu zabaw
Pi / Pz	0,05kW / 0,05kW	0,05kW / 0,05kW	0,05kW / 0,05kW	0,05kW / 0,05kW	0,05kW / 0,05kW

NAZWA OBIEKTU BUDOWLANEGO:  
BUDOWA OBIEKTÓW MAŁEJ ARCHITEKTURY W MIEJSCU PUBLICZNYM  
(elementy i urządzenia placu zabaw, siłowni plenerowej, ławki, kosze na śmieci,  
tablice informacyjno-regulaminowe, znaki informacyjne, stojaki rowerowe),  
BUDOWA WIATY, BUDOWA ŚCIEŻEK ROWEROWYCH ORAZ  
KOMUNIKACJI PIESZEJ, BUDOWA ZALICZNIKOWEJ SIECI  
ELEKTROENERGETYCZNEJ NN 0,23kV OŚWIETLENIA TERENU WRAZ  
Z WYKONANIEM NISKOPRĄDOWEJ INSTALACJI MONITORINGU.

ADRES OBIEKTU BUDOWLANEGO:  
Droginia dz. nr ew. 8/3 obręb ewidencyjny Droginia [0004],  
jednostka ewid. Myślenice-G [120903\_5]  
RYSUNEK:  
Schemat zasadniczy rozdzielnic głównej RG  
- zasilanie obwodów oświetleniowych gr.2  
PROJEKTANT:  
mgr inż. Rafał Fijał  
spec.: instalacje elektryczne  
nr ewid.: MAP/0036/PWBE/18

BRANŻA:  
INSTALACJE  
ELEKTRYCZNE  
FAZA PROJEKTU:  
PROJ. TECHNICZNY  
DATA:  
WRZESIEŃ 2021  
SKALA:  
-  
NR RYS.:  
E-2.3





UKŁAD SIECIOWY TN-S  
SYSTEM ZABEZPIECZEŃ PRZED PORAŻENIEM-  
-SAMOCZYNNNE WYŁĄCZENIE ZASILANIA

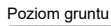
Typ obw.	Słup oświetleniowy -alejki przy placu zabaw	Słup oświetleniowy -alejki przy placu zabaw	Słup oświetleniowy -alejki przy placu zabaw	Słup oświetleniowy -alejki przy placu zabaw	Słup oświetleniowy -alejki przy placu zabaw	Szafa monitoringu CCTV SM
Pi / Pz	0,05kW / 0,05kW	0,05kW / 0,05kW	0,05kW / 0,05kW	0,05kW / 0,05kW	0,05kW / 0,05kW	2,5kW / 1,5kW

NAZWA OBIEKTU BUDOWLANEGO:  
BUDOWA OBIEKTÓW MAŁEJ ARCHITEKTURY W MIEJSCU PUBLICZNYM  
(elementy i urządzenia placu zabaw, siłowni plenerowej, ławki, kosze na śmieci,  
tablice informacyjno-regulaminowe, znaki informacyjne, stojaki rowerowe),  
BUDOWA WIATY, BUDOWA ŚCIEŻEK ROWEROWYCH ORAZ  
KOMUNIKACJI PIESZEJ, BUDOWA ZALICZNIKOWEJ SIECI  
ELEKTROENERGETYCZNEJ NN 0,23kV OŚWIETLENIA TERENU WRAZ  
Z WYKONANIEM NISKOPRĄDOWEJ INSTALACJI MONITORINGU.

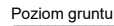
ADRES OBIEKTU BUDOWLANEGO:  
Droginia dz. nr ew. 8/3 obręb ewidencyjny Droginia [0004],  
jednostka ewid. Myślenice-G [120903\_5]  
RYSUNEK:  
Schemat zasadniczy rozdzielnic głównej RG  
- zasilanie obwodów oświetleniowych gr.3  
PROJEKTANT:  
mgr inż. Rafał Fijał  
spec.: instalacje elektryczne  
nr ewid.: MAP/0036/PWBE/18

BRANŻA:  
INSTALACJE  
ELEKTRYCZNE  
FAZA PROJEKTU:  
PROJ. TECHNICZNY  
DATA:  
WRZESIEŃ 2021  
SKALA:  
-  
NR RYS.:  
E-2.4

Widok zewnętrzny



Widok wewnętrzny



1. Obudowa z tworzywa termoutwardzalnego typu STN 530x840x250 prod. Incobex lub równoważna, w wykonaniu zewnętrznym IP44, posadowiona na fundamentach prefabrykowanych, wyposażona w drzwi zamykane na klucz.
2. Aparaturę montować na szynach typu DIN TS35 przytwierdzonych do płyty montażowej metalowej, uziemionej.
3. Okablowanie wewnątrz rozdzielnic prowadzić w korytach grzebieniowych elektroinstalacyjnych jak pokazano na rysunku.
4. Rozdzielnicę należy oznakować jako urządzenie elektryczne pod napięciem.

NAZWA OBIEKTU BUDOWLANEGO: BUDOWA OBIEKTÓW MAŁEJ ARCHITEKTURY W MIEJSCIE PUBLICZNYM (elementy i urządzenia placu zabaw, siłowni plenerowej, ławki, kosze na śmieci, tablice informacyjno-regulaminowe, znaki informacyjne, stojaki rowerowe), BUDOWA WIATY, BUDOWA ŚCIEŻEK ROWEROWYCH ORAZ KOMUNIKACJI PIESZEJ, BUDOWA ZALICZNIKOWEJ SIECI ELEKTROENERGETYCZNEJ NN 0,23kV OŚWIETLENIA TERENU WRAZ Z WYKONANIEM NISKOPRĄDOWEJ INSTALACJI MONITORINGU.		ADRES OBIEKTU BUDOWLANEGO: Droginia dz. nr ew. 8/3 obręb ewidencyjny Droginia [0004], jednostka ewid. Myślenice-G [120903_5]		BRANŻA: INSTALACJE ELEKTRYCZNE	
		RYSUNEK: Rozdzielnia główna RG - widok elewacji i rozmieszczenie aparatury		FAZA PROJEKTU: PROJ. TECHNICZNY	
PROJEKTANT: <b>mgr inż. Rafał Fijał</b> spec.: Instalacje elektryczne nr ewid.: MAP/0036/PWB/E/18		PODPIS:		DATA: WRZESIEŃ 2021	
				SKALA: 1:10	
				NR RYS.: E-2.5	

